



# AUSTRALIA HIGHLIGHT 8D6N

## Brisbane - Gold Coast - Melbourne - Sydney

โปรแกรมพิเศษสำหรับทุกท่าน ร่วมสัมผัสการเดินทางที่มีดีไซน์กับลีลาวดี ฮอลิเดย์  
ความสุข ในยามนอน โรงแรมที่น่าเสนอให้ท่านในระดับมาตรฐานที่ท่านพึงพอใจ  
ความสุข ในการกิน ร้านอาหารทุกร้านเราได้ใช้ความเป็นลีลาวดีคัดเลือกอาหารรสชาติดีมาให้ท่าน  
ความสุข ในความทรงจำกับทุกสถานที่ในช่วงเวลาพิเศษที่สุดของความโรแมนติก  
ความสุขในการบริการ สุดประทับใจที่ท่านจะได้รับ ที่ทางทีมงานเราตั้งใจมอบให้กับท่าน  
ลีลาที่เป็นตัวคุณ...ลีลาวดี ฮอลิเดย์



กำหนดการเดินทาง 10-17 ก.ค. / 7-14 ส.ค. / 11-18 ก.ย. / 16-23 ต.ค. 2557

### วันแรกของการเดินทาง (1) กรุงเทพฯ - บริสเบน

21.00 น. คณะเดินทางพร้อมกันที่สนามบินสุวรรณภูมิ ประตู 2 ROW: D สายการบินไทย แอร์เวย์ (TG)  
พบเจ้าหน้าที่คอยต้อนรับและอำนวยความสะดวกก่อนการเดินทาง  
23.59 น. ออกเดินทางสู่บริสเบน โดยสายการบินไทย แอร์เวย์ เที่ยวบินที่ TG473  
(ใช้เวลาในการเดินทาง 9 ชั่วโมง)

### วันที่สองของการเดินทาง (2) บริสเบน - ซิดนีย์ - เขาकुทธา - โกลโคสต์ - ฮาร์เบอร์ทาวน์

11.50 น. ถึงสนามบิน เมืองบริสเบน ประเทศออสเตรเลีย (ตามเวลาท้องถิ่นของออสเตรเลีย เร็วกว่าไทย 3 ชม.) หลังผ่านพิธี  
การตรวจคนเข้าเมือง และรับกระเป๋าสัมภาระเรียบร้อยแล้ว

เที่ยง บริการอาหารกลางวัน ณ ภัตตาคาร  
หลังอาหารกลางวัน นำท่านเที่ยวชม เมืองบริสเบน รัฐควีนส์แลนด์ เมืองใหญ่  
อันดับสามของประเทศออสเตรเลีย ตั้งอยู่แม่น้ำบริสเบน เปิดโปรแกรมด้วย  
การชม แลนด์มาร์คของเมือง BRISBANE CITY HALL ศาลากลางหินทรายสี  
แดง ตั้งตระหง่านอยู่กลางเมือง พร้อมความสง่างามของหอนาฬิกาที่สูงชะลูด  
ขึ้นสู่ท้องฟ้าอยู่เบื้องหลัง ชม South Bank Parklands เคยถูกใช้เป็นสถานที่จัด  
งาน World Expo ในปี 1988 ไป และงานฉลอง 200 ปีของออสเตรเลีย  
สวยงามด้วยการจัดวางผังเมืองอย่างมีระเบียบ จนได้รับการขนานนามว่า  
“เมืองหลวงแห่งอนาคต” มีพื้นที่ประมาณ 16 เฮกเตอร์ เป็นสถานที่ที่มีชายหาด และทะเลสาบจำลองสำหรับการว่ายน้ำ



นำท่านขึ้นเขาคูทธา (Mount Coot-tha) เป็นสถานที่ชมวิทิวทัศน์ที่สวยงามของเมืองแบบ 360 องศา... จากนั้นนำท่านเดินทางสู่ โกลโคสต์ ซึ่งอยู่ห่างจากบริสเบน ไปทางใต้ประมาณ 1 ชม เมืองที่มีชายหาดสีทองทอดยาวถึง 70 ก.ม. เมืองนี้เป็นเมืองแห่งการท่องเที่ยว และมีไลฟ์สไตล์สำหรับวันหยุดพักผ่อน นอกจากนี้ยังเป็นสวรรค์แห่งนักโต้คลื่นอีกด้วย จากนั้นนำท่านเดินทางสู่ ฮาร์เบอร์ ทาวน์ เอ๊าท์เล็ต ศูนย์รวมแบรนด์ชั้นนำ ทั้งในประเทศและต่างประเทศ อิสระ ท่านเลือกซื้อและช้อปปิ้งสินค้าต่างๆมากมาย สนุกสนานกับการช้อปปิ้งสินค้าแบรนด์ในประเทศ อาทิเช่น ROXY, BILLABONG, RIP CURL, QUICKSILVER เป็นต้น หรือสินค้ากีฬา เช่น SPEEDO, NIKE, ADIDAS, THE NORTH FACE... ฯลฯ จากนั้นเพลิดเพลินกับการช้อปปิ้งสินค้าแบรนด์ดังต่างๆ เช่น KATIES, LILI, LISAGO, MARCO POLO, CALVIN KLEIN JEANS, DIESEL, ESPRIT, LACOSTE, TOMMY HILFINGER เป็นต้น... จากนั้นนำท่านเดินทางกลับสู่ที่พัก



ค่ำ  
ที่พัก

บริการอาหารเช้า ณ ภัตตาคาร

GRAND CHANCELLOR (SURFER PARADISE) HOTEL หรือเทียบเท่า



### วันที่สามของการเดินทาง (3)

### DREAM WORLD (เต็มวัน)

เช้า

บริการอาหารเช้า ณ ห้องอาหารของโรงแรม

นำท่านเดินทางสู่ โลกแห่งความฝัน (DREAMWORLD) สถานที่แห่งความสนุกที่รวมเอาทั้งสวนน้ำและสวนสนุกเอาไว้ด้วยกัน หากว่าท่านเป็นอีกคนที่กำลังค้นหาประสบการณ์ความท้าทายและความตื่นเต้นเร้าใจ รอท่านอยู่ที่นี้ สวนสนุกที่ถูกสร้างขึ้นบนเนื้อที่กว่า 210 เอเคอร์ อัดแน่นไปด้วยเครื่องเล่นสุดหวาดเสียว TOWER OF TERROR เครื่องเล่นที่มีความสูงเสียดฟ้าและความเร็ววินาทีต่อวินาที รวมทั้ง GIANT DROP ที่ได้รับการบันทึกในหนังสือกินเนสบุ๊คว่าเป็นเครื่องเล่นที่มีความสูงที่สุดและเร็วที่สุดในโลก หรือท่านจะทดลองเล่นวินเซิร์ฟ จาก FLOWRIDER ซึ่งจะให้ความรู้สึกเหมือนเล่นวินเซิร์ฟอยู่จริงๆ เพียงแค่ยืนทรงตัวอยู่บนแผ่นวินเซิร์ฟเท่านั้น



เที่ยง

อิสระให้ท่านเลือกรับประทานอาหารตามอัธยาศัย เพื่อไม่ให้เป็นการเสียเวลา

นอกจากนี้ยังมีสัตว์น่ารักๆ ในสวนสัตว์ เช่น จิงโจ้ สัญลักษณ์ของออสเตรเลีย หมูโคอาล่า ที่นอนราวๆ 20 ชั่วโมงและตื่นอีก 4 ชั่วโมงเพื่อกินใบยูคาลิปตัส และยังมีสัตว์อีกหลายหลายชนิดให้ได้ชม เช่น ดิงโก่ พอสซัม วอมแบท เป็นต้น...

ค่ำ

บริการอาหารค่ำ ณ ภัตตาคาร

ที่พัก

GRAND CHANCELLOR (SURFER PARADISE) HOTEL หรือเทียบเท่า



วันที่สี่ของการเดินทาง (4)

brisbane - melbourne - Eureka Tower - ชมวิวชั้น 88

**เช้า** บริการอาหารเช้า ณ ห้องอาหารของโรงแรม

..... น. นำท่านเดินทางสู่สนามบิน เพื่อเดินทางสู่เมลเบิร์น

..... น. ออกเดินทางสู่เมลเบิร์น โดยสายการบินแควนตัส เที่ยวบินที่ QF ..... (ใช้เวลาในการเดินทาง 2.30 ชม.)

..... น. นำท่านเดินทางถึง กรุงเมลเบิร์น รับกระเป๋าแล้ว นำท่านเที่ยวชม เมลเบิร์น เมืองหลวงของรัฐวิคตอเรียและยังเป็นเมืองใหญ่อันดับสองของประเทศออสเตรเลีย จากนั้นนำท่านชมวิวแบบพาโนรามาจากชั้นบนสุดของ **Eureka Tower** อาคารคอนโดที่พักอาศัยซึ่งมีความสูงมากที่สุดในเมลเบิร์น นักท่องเที่ยวสามารถขึ้นไปชมวิวบนหระเบียงลอยฟ้า (**Skydeck**) ณ ชั้นที่ 88 ของอาคาร ซึ่งคุณสามารถเพลิดเพลินกับวิวของเมืองเมลเบิร์นแบบ 360 องศา หรือท้าทายความกล้าของคุณกับ The Edge กิจกรรมสุดหวาดเสียวในห้องกระจกที่จัดทำเป็นพิเศษซึ่งสามารถเคลื่อนออกไปนอกตัวอาคารประมาณ 10 ฟุต เมื่อเข้าไปด้านในห้องจะถูกปิดสนิท มีลักษณะโปร่งใสให้ความรู้สึกเหมือนล่องลอยอยู่ในอากาศ และเมื่อมีการปล่อยห้องกระจกนี้ให้เคลื่อนตัว แบบอิสระไร้แรงโน้มถ่วงออกไปด้านนอก พร้อมเทคนิคเสียงประกอบเป็นเสียงกระจกกร้าวเหมือนกำลังจะแตกยิ่งเพิ่มความตื่นเต้นหวาดเสียวให้ผู้ที่อยู่ด้านในราวกับถูกปล่อยแขวนห้อยอยู่เหนือเมือง



**ค่ำ** บริการอาหารค่ำ ณ ภัตตาคาร

**ที่พัก** SWANSTON GRAND MERCURE หรือเทียบเท่า

วันที่ห้าของการเดินทาง (5)

melbourne - ชมเมือง - กระท่อมกัปตันคูก - เกาะฟิลลิป

**เช้า** บริการอาหารเช้า ณ ห้องอาหารของโรงแรม

นำท่านเที่ยวชมเมืองเมลเบิร์นเที่ยวชม **ตึกรัฐสภา (PARLIAMENT HOUSE)** อาคารที่ก่อสร้างตามแบบสถาปัตยกรรมยุโรป ชม **สวนพิตชอย** สวนสาธารณะขนาดใหญ่ที่เต็มไปด้วยดอกไม้บานาพันธุ์ จากนั้นนำท่านเที่ยวชม **กระท่อมกัปตันคูก** นักสำรวจชาวอังกฤษคนสำคัญของโลกผู้ค้นพบทวีปออสเตรเลีย สถานที่แห่งนี้สร้างขึ้นเพื่อเฉลิมฉลองครบรอบ 100 ปี ของเมืองเมลเบิร์น

**เที่ยง** บริการอาหารกลางวัน ณ ภัตตาคาร

จากนั้นนำท่านเดินทางสู่ **เกาะฟิลลิป** แวะชม ไร่ไวน์ของชาวออสเตรเลีย พร้อมชิมและเลือกซื้อไวน์ตามอัธยาศัย และนำท่านเดินทางสู่ **Phillip Island** นำท่านเดินทางสู่เขตอนุรักษธรรมชาติ เกาะฟิลลิป ที่หาดซัมเมอร์แลนด์ ให้ ท่านได้พบกับประสบการณ์อันน่าประทับใจกับการชื่นชมความน่ารักของ ฝูงเพนกวิน



ที่อยู่รวมกันเป็นกลุ่มใหญ่บนชายหาดตามธรรมชาติ ในบรรยากาศอันสวยงามด้วยสีแสงยามพระอาทิตย์เย็น ท่านจะได้เห็นฝูง เพนกวินตัวน้อยพร้อมใจกันยกขบวนพาเหรดขึ้นจากทะเลเพื่อกลับคืนสู่รัง

คำ  
ที่ปัก

บริการอาหารค่ำ ณ ภัตตาคาร  
SWANSTON GRAND MERCURE หรือเทียบเท่า



วันที่หกของการเดินทาง (6) เมลเบิร์น - ซิดนีย์ - บลูเมาเท่นส์ - หุบเขาสามพี่น้อง - นั่งรถรางที่ชันที่สุด

เช้า บริการอาหารเช้า ณ ห้องอาหารของโรงแรม  
..... น. นำท่านเดินทางสู่สนามบิน เพื่อเดินทางสู่ซิดนีย์  
..... น. ออกเดินทางสู่ซิดนีย์ โดยสายการบินแควนตัส เที่ยวบินที่ QF ..... (ใช้เวลาในการเดินทาง 1.30 ชม.)  
..... น. เดินทางถึง นครซิดนีย์ จากนั้นนำท่านเดินทางสู่ภัตตาคารเพื่อรับประทานอาหารกลางวัน  
เที่ยง บริการอาหารกลางวัน ณ ภัตตาคาร

นำท่านเดินทางสู่ วนอุทยานแห่งชาติบลูเมาท์เท่นส์ เจ้าของฉายา “แกรนด์แคนยอนแห่งออสเตรเลีย” ที่ได้รับการขึ้นทะเบียนเป็นมรดกโลกครอบคลุมเนื้อที่มากกว่า หนึ่งล้าน เฮคเตอร์ นอกจากนี้ยังมีความมหัศจรรย์ที่เกิดขึ้นภายในอุทยานแห่งนี้ นั่นคือการค้นพบต้นสนดึกดำบรรพ์วอลเล่ งองกามในเขตหุบเขาที่ห่างไกลของที่นี่ โดยไม่มีใครพบเห็นจนกระทั่งปี 1994 นั่นเป็นเพราะว่าความอุดมสมบูรณ์และความหนาแน่นของป่าไม้ในบริเวณนี้ บลูเมาท์เท่น หรือหุบเขาสีน้ำเงิน แห่งนี้ มีทัศนียภาพที่งดงาม และมีความคล้ายคลึงกับแกรนด์แคนยอนในอเมริกา เพียงแต่ประกายสีน้ำเงินครอบคลุมหุบเขา เกิดจากน้ำมันของต้นยูคาลิปตัสที่ปกคลุมพื้นดินและกระทบกับแสงสว่างทำให้เกิดประกายสีน้ำเงินดังกล่าว ให้ท่านได้ชื่นชมและสัมผัสทิวทัศน์สวยงามบนผืนแผ่นดินอันกว้างใหญ่ นำท่านสู่จุดชมวิว



หุบเขาสามพี่น้อง (Three's Sister) ซึ่งเป็นยอดเขา 3 ลูกเรียงติดกัน ตำนานกันเก่าแก่ ของ ความรัก ความเศร้า และ สงคราม จากพี่น้องสามสาวเผ่าอะบอริจิน์ ที่สุดท้ายต้องยอมพลีชีพ เพื่อรักษาความสงบของเผ่าเอาไว้ ถือเป็นไฮไลท์ของการชม วนอุทยานบลูเมาท์เท่น แห่งนี้ นำท่านเดินทางสู่ นำท่านสู่ สถานีรถรางไฟฟ้า (Katoomba Scenic Railway) เพื่อนั่งรถรางไฟฟ้าที่ดัดแปลงมาจากรถขนถ่านหินในสมัย ก่อนวิ่งผ่านทะเลหุบเขาอันสูงชันถึง 52 องศา เรียกได้ว่าเป็นรถไฟลงเขาที่ชันที่สุดในโลก ที่พร้อมจะสร้างความตื่นเต้นเล็กๆ ให้แก่ผู้ที่มา

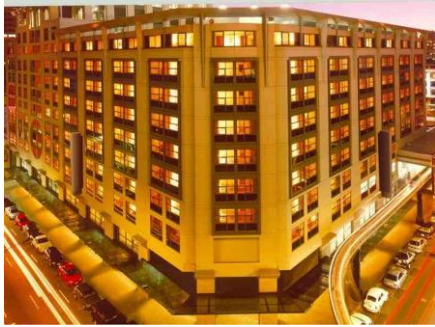
เที่ยวชม ผ่านหน้าผาสูงชัน ถ้ำมืด และทางลาดลงมายังเนินด้านล่าง ด้วยความเร็ว 4 เมตร ต่อวินาที รางวัลของผู้กล้าในครั้งนี่คือ วิวอันตระการตาของหุบเขาอันกว้างใหญ่ พร้อมด้วยหน้าผาที่มีต้นไม้ปกคลุมสีเขียวชอุ่ม และท่านอาจโชคดี มองเห็นถึง หุบเขาสามพี่น้องอีกด้วย จากนั้นผจญภัยกันต่ออีกนิดด้วยเส้นทางเดินง่ายๆ แต่อุดมไปด้วยความงามของการสร้างสรรค์ทั้งจากธรรมชาติ และมีมือมนุษย์ ไม่ว่าจะเป็นพันธ์ไม้หลายร้อยสายพันธ์ ต้นสนเฟิร์น มอส หรืออาจจะได้แวะพักทักทายกับสัตว์ป่าหายาก นกนานาพันธ์ ที่



แข่งขันอวดสีสันต้อนรับนักท่องเที่ยว นอกจากนี้ยังมีการจัดแสดงการทำเหมืองถ้ำหินในสมัยโบราณ เพื่อให้เข้ากับบรรยากาศการเดินป่า รวมทั้งให้ระลึกขึ้นสถานที่แห่งในอดีต ที่เคยเป็นเหมืองขนาดใหญ่มาก่อนที่จะโดน การท่องเที่ยว เอื้อมือเข้ามาเปลี่ยนแปลง นำท่านขึ้นกระเช้า **Scenic cender** กลับขึ้นไปบนความสูงกว่า 200 เมตร เพื่อชมความงดงามของทิวทัศน์เบื้องล่างจากมุมที่แตกต่างพร้อมชมวิวทิวทัศน์บน Echo Point..

ค่า  
ที่พัก

**บริการอาหารเช้า ณ ภัตตาคาร**  
**RYDGES WORLD SQUARE หรือเทียบเท่า**



**วันที่เจ็ดของการเดินทาง (7)**

**ซิดนีย์ – ล่องเรือชมปลาวาฬ – สวนสัตว์ทารองก้า**

เช้า

**บริการอาหารเช้า ณ ห้องอาหารของโรงแรม**

นำท่านผ่านชมชมโรงอุปรากรซิดนีย์ (**Sydney Opera House**) ด้วยรูปทรงที่เป็นเอกลักษณ์แปลกตาสถาปัตยกรรมร่วมสมัย โดดเด่นด้วยหลังคารูปเรือซ้อนเล่นลมนั้นเป็นเอกลักษณ์ ออกแบบโดย ยอร์น อูซอง (Jorn Utzon) สถาปนิกชาวเดนมาร์ก เปิดเป็นทางการในปี ค.ศ. 1973 ใช้เวลาก่อสร้างนานถึง 14 ปี ชมความงามของสะพานฮาร์เบอร์ (Sydney Harbour Bridge) สัญลักษณ์ของออสเตรเลีย จากนั้นนำท่านล่องเรือออกจากอ่าวซิดนีย์เพื่อไปชมวาฬในฤดูอพยพที่เดินทางหนีหนาวจากขั้วโลกใต้ผ่านมาชายฝั่งของประเทศออสเตรเลียระหว่างเดือนพฤษภาคมถึงเดือนพฤศจิกายนของทุกปี ส่วนใหญ่จะเป็นวาฬหลังค่อม (Humpback Whales ) เป็นวาฬขนาดใหญ่ที่มีความยาวประมาณ 12-16 เมตร และมีน้ำหนักประมาณ 36,000 กิโลกรัม วาฬหลังค่อมจะเดินทางโยกย้ายเป็นระยะทางประมาณ 25,000 กิโลเมตรต่อปี นอกจากนี้ยังมีโอกาสได้เห็นวาฬสีน้ำเงิน และโลมาอีกด้วย



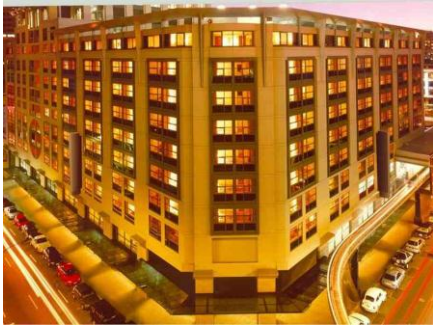
เที่ยง

**บริการอาหารกลางวันบนเรือ**

ล่องเรือกลับสู่ท่าเรือซิดนีย์ จากนั้นนำท่านเดินทางสู่ **สวนสัตว์ทารองก้า** ซึ่งได้ชื่อว่าเป็นสวนสัตว์ที่ดีที่สุดในโลกแห่งนี้ได้เลย ภายในอาณาบริเวณที่แวดล้อมด้วยธรรมชาติสดชื่น มีสัตว์พื้นเมืองของออสเตรเลียและซีกโลกใต้ให้ชมกว่า 3,000 ชนิด เด็กๆ ต้องตื่นตาและถือว่าเป็นสวนสัตว์สวยที่สุดในโลกก็ว่าได้ มีสัตว์กว่า 5,000 ตัว และที่นี่ยังเป็นป่าฝนจำลอง และเป็นที่อยู่ของสัตว์เขตร้อน เช่น สิงโต ช้าง ท่านจะได้เยี่ยมชมชีวิตความเป็นอยู่ของสัตว์พื้นเมืองของออสเตรเลียนานาชนิดอย่างใกล้ชิดโดยเฉพาะช้างไทยอย่าง “ลูกชาย” ที่เพิ่งจะเป็นสมาชิกใหม่ของสวนสัตว์แห่งนี้



ค่ำ บริการอาหารค่ำ ณ ภัตตาคาร  
ที่พัก RYDGES WORLD SQUARE หรือเทียบเท่า



วันที่แปดของการเดินทาง (8) ชิดนีย์ - กรุงเทพฯ

เช้า บริการอาหารเช้า ณ ห้องอาหารของโรงแรม  
นำท่านสู่สนามบินเพื่อเดินทางกลับ

10.00 น. ออกเดินทางกลับสู่กรุงเทพฯ โดยสายการบินไทย แอร์เวย์ เที่ยวบินที่ TG 476

15.25น. เดินทางถึงกรุงเทพฯ ..... โดยสวัสดิภาพ.

ลีลา....ที่เป็นตัวคุณ  
ลีลาวดี...ฮอไลเดย์

### อัตราค่าบริการ

ประเภทผู้เดินทาง	ราคาท่านละ	สมาชิกบัตรหลัก	สมาชิกบัตรเสริม
ผู้ใหญ่ ท่านละ	138,900.-	134,900.-	132,900.-
เด็กอายุต่ำกว่า 12 ปี (พักกับ ผู้ใหญ่ 1 ท่าน)	131,900.-	127,900.-	129,900.-
เด็กอายุต่ำกว่า 12 ปี (พักกับผู้ใหญ่ 2 ท่าน มีเตียงเสริม)	125,900.-	121,900.-	123,900.-
เด็กอายุต่ำกว่า 12 ปี พักกับผู้ใหญ่ 2 ท่าน (ไม่มีเตียงเสริม)	118,900.-	114,900.-	116,900.-
พักเดี่ยว เพิ่ม ท่านละ	24,500.-	24,500.-	24,500.-
มีตัวแล้ว ลด ท่านละ	25,000.-	25,000.-	25,000.-

## คะแนนสะสมสำหรับสมาชิก

ประเภทผู้เดินทาง	สมาชิกบัตรหลัก	สมาชิกบัตรเสริม
ผู้ใหญ่	1349	1349
เด็กอายุต่ำกว่า 12 ปี (พักกับ ผู้ใหญ่ 1 ท่าน)	1279	1279
เด็กอายุต่ำกว่า 12 ปี (พักกับ ผู้ใหญ่ 2 ท่าน ... มีเตียงเสริม )	1219	1219
เด็กอายุต่ำกว่า 12 ปี (พักกับ ผู้ใหญ่ 2 ท่าน ... ไม่มีเตียงเสริม )	1149	1149
พักเดี่ยวเพิ่ม (ได้รับคะแนนเพิ่ม)	245	245
มีตัวแล้ว (ผู้ใหญ่)	1099	1099

- สามารถใช้คะแนนสะสมในการแลกส่วนลดได้สูงสุด 1,000 คะแนน
- คะแนนสะสมที่ได้รับเป็นไปตามยอดการชำระจริง
- สมาชิกบัตรเสริมได้รับคะแนนสะสมเป็นไปตามสมาชิกบัตรหลัก

### อัตราค่าบริการนี้รวม

1. ค่าบัตรโดยสารเครื่องบิน ไป – กลับชั้นที่คนاجر ตามเส้นทางและสายการบินที่ได้ระบุไว้ในรายการ **พร้อมภาษีสนามบินทุกแห่ง**
2. ค่าที่พัก **ห้องละ 2 ท่าน** ตามโรงแรมที่ระบุไว้ในรายการ หรือระดับเดียวกัน
3. ค่าธรรมเนียมวีซ่า (สำหรับผู้ถือหนังสือเดินทางไทย )
4. ค่าอาหาร, ค่าเข้าชม และค่ายานพาหนะทุกชนิด ตามที่ได้ระบุไว้ในรายการ
5. ค่าใช้จ่ายของมัดคฤเทศก์ที่คอยอำนวยความสะดวกให้กับท่านในตลอดการเดินทาง
6. ค่ากระเป๋าเดินทาง และค่าประกันอุบัติเหตุในระหว่างการเดินทางในวงเงิน **ท่านละ 1,000,000.- บาท**

### อัตราค่าบริการนี้ไม่รวม

1. ค่าใช้จ่ายส่วนตัว อาทิ ค่าอาหาร-เครื่องดื่ม นอกเหนือจากรายการ, ค่าช้อปปิ้ง, ค่าโทรศัพท์ เป็นต้น
2. ค่าภาษีหัก ณ ที่จ่าย และค่าภาษีมูลค่าเพิ่ม
3. ค่าทำหนังสือเดินทาง
4. ค่าภาษีเชื้อเพลิงที่ทางสายการบินอาจมีการเรียกเก็บเพิ่มเติมอีก !!!!!

**เงื่อนไขการชำระเงิน :** สำหรับการจอง กรุณาชำระมัดจำ **ท่านละ 20,000. - บาท** ชำระยอดทั้งหมดก่อนการเดินทางอย่างน้อย **14 วัน**

- ชำระด้วยเช็ค หรือแคชเชียร์เช็ค โดยส่งจ่ายในนาม **บริษัท บจก.ลีลาวดี ฮอลิเดย์ จำกัด**
- ชำระโดยเงินสด
- ชำระด้วยการโอนเงินผ่านธนาคาร (กรุณาฝากชื่อบริษัทไปรษณีย์เบอร์ Fax 0-6640023)

- **ชื่อบัญชี บจก.ลีลาวดี ฮอลิเดย์**
- **1.ชื่อบัญชี บจก.ลีลาวดี ฮอลิเดย์ บัญชีกระแสรายวัน ธ.กสิกรไทย เลขที่ 718 - 1 - 04603 - 6**
- **2.ชื่อบัญชี บจก.ลีลาวดี ฮอลิเดย์ บัญชีกระแสรายวัน ธ.กรุงไทย เลขที่ 981 - 0 - 40234 - 1**

**การจ่ายส่วนที่เหลือ** กรุณาชำระยอดทั้งหมดก่อนการเดินทางอย่างน้อย 14 วัน

## เอกสารในการขอวีซ่า

- หนังสือเดินทาง มีอายุไม่ต่ำกว่า 6 เดือน
- รูปถ่ายสี จำนวน 2 รูป (ขนาด 1 นิ้วครึ่ง หรือ 2 นิ้ว)
- สำเนาทะเบียนบ้าน, สำเนาบัตรประจำตัวประชาชน
- สำเนาใบเปลี่ยนชื่อ-นามสกุล, สำเนาทะเบียนสมรส (ถ้ามี)
- หนังสือรับรองการทำงานของบริษัทที่ท่านอยู่ (ภาษาอังกฤษเท่านั้น) หรือสำเนาทะเบียนการค้าถ้าเป็นเจ้าของกิจการ
- ข้าราชการจะต้องมีหนังสือรับรองการทำงาน (ภาษาอังกฤษเท่านั้น)
- ข้าราชการเกษียณอายุ ขอสำเนาบัตรข้าราชการเกษียณ
- หลักฐานการเงิน โดยใช้สมุดเงินฝากตัวจริง หรือ statement ประเภทออมทรัพย์หรือฝากประจำ ย้อนหลัง 6 เดือน ออกจากธนาคารเท่านั้น กรณีที่ท่านต้องการใช้ statement ย้อนหลัง 6 เดือน ประเภทกระแสรายวัน ต้องเป็นยอดคงเหลือแบบไม่ติดลบเท่านั้น (ควรใช้ Statement จากธนาคารจะสะดวกกว่าการใช้สมุดเงินฝากตัวจริง เพราะระหว่างการเดินทางวีซ่าใช้เวลาประมาณ 10 -15 วัน ท่านจะไม่สามารถใช้สมุดเงินฝากได้จนกว่าจะได้รับผลวีซ่าจากทางสถานทูต) **หมายเหตุ สถานทูตออสเตรเลียไม่รับ Bank Guarantee ในการใช้ยื่นวีซ่า**
- เด็กขอหนังสือรับรองจากโรงเรียน (ตัวจริง) หรือสมุดรายงานประจำตัวนักเรียน หรือกรณีปิดเทอมใช้บัตรนักเรียน
- เด็กอายุต่ำกว่า 18 ปี หากไม่ได้เดินทางกับบิดา หรือ มารดา จะต้องมียินยอมจากบิดาหรือมารดาผู้ที่ไม่ได้เดินทางไปด้วย โดยให้ทางอำเภอออกให้เท่านั้น ( หากเดินทางกับบิดาและมารดาพร้อมกันไม่ต้องใช้หนังสือยินยอม )
- **สำหรับผู้สูงอายุตั้งแต่ 75 ปีขึ้นไปต้องตรวจสุขภาพเพิ่มเติมกับโรงพยาบาลที่สถานทูตออสเตรเลียกำหนดเท่านั้น โดยต้องยื่นวีซ่าเข้าไปก่อนแล้วสถานทูตจะออกแบบฟอร์มตรวจสุขภาพให้โดยระบุโรงพยาบาลและหมอไว้เท่านั้น นอกจากนี้จะต้องทำประกันสุขภาพระหว่างเดินทางสำหรับผู้สูงอายุเพิ่ม โดยมีค่าใช้จ่ายต่อท่านประมาณ 800 บาท (ค่าใช้จ่ายในการทำประกันสุขภาพไม่ได้รวมอยู่ในค่าบริการ ซึ่งลูกค้าสามารถจัดทำเองได้) โดยทางโรงพยาบาลจะระบุว่า “สุขภาพร่างกายแข็งแรง สามารถเดินทางไปต่างประเทศได้” สำหรับผู้สูงอายุผลวีซ่าอาจจะออกล่าช้ากว่าบุคคลทั่วไปควรยื่นมากกว่า 30 วันก่อนเดินทาง บริษัทฯจะไม่รับผิดชอบหากผลวีซ่าไม่ผ่านเพราะบริษัทฯเป็นเพียงตัวแทนยื่นเอกสารให้เท่านั้น การออกวีซ่าขึ้นอยู่กับผลสุขภาพของท่านและขั้นตอนการพิจารณาของสถานทูต**
- ระยะเวลาในการยื่นวีซ่าประมาณ 12 -15 วัน หนังสือเดินทาง(PASSPORT)ที่ยื่นเข้าสถานทูตแล้วไม่สามารถดึงออกมาจากสถานทูตได้จนกว่าจะถึงวันกำหนดรับเล่ม **หากมีการใช้เล่มเดินทางไปประเทศอื่นก่อน จำเป็นต้องแจ้งให้เราทราบก่อนยื่นวีซ่า** หากท่านไม่แจ้งให้ทราบ บริษัทฯจะไม่รับผิดชอบใด ๆ ทั้งสิ้น

## หมายเหตุและเงื่อนไขในการรับบริการ

1. บริษัทฯ ขอสงวนสิทธิ์ไม่รับท่านผู้เดินทางที่เคยเดินทางแล้วมีประวัติความประพฤติไม่น่ารัก หรือมีพฤติกรรมเป็นที่รังเกียจของคนส่วนใหญ่ เช่น ไม่รักษาเวลา, พุดจาหยาบคาย, ดื่มสุราบนรถ, ก่อเสียงรบกวนผู้อื่น, หรือพยายามสร้างความวุ่นวายในคณะทัวร์ ฯลฯ ทั้งนี้เพื่อความสุขของคณะผู้เดินทางส่วนใหญ่
2. บริษัทฯ ขอสงวนสิทธิ์ไม่รับท่านผู้เดินทางที่มีอายุครบ 4 เดือน ทั้งนี้เพื่อความปลอดภัยของท่านผู้เดินทางและทารถในนครรัท
3. บริษัทฯ ขอสงวนสิทธิ์ไม่รับท่านผู้เดินทางที่มีความประสงค์จะลักลอบเข้าประเทศอื่นเพื่อไปทำงาน หรือเพื่อการอื่นใดอันมิใช่การท่องเที่ยว



4. บริษัทฯ ขอสงวนสิทธิ์ในการพิจารณาให้หรือไม่ให้บริการแก่ท่านที่ต้องใช้รถเข็น (กรุณาแจ้งให้บริษัทฯ ทราบก่อนจองตั๋วเพื่อหาข้อสรุปพร้อมกัน) โดยบริษัทฯ ต้องกราบขออภัยเพราะบางเส้นทางอาจไม่สะดวกในการเดินทางสำหรับท่านที่ต้องใช้รถเข็น ยกเว้นตั๋ววีลแชร์ส่วนตัว
5. บริษัทฯ ขอสงวนสิทธิ์ในการพิจารณาให้หรือไม่ให้บริการแก่ท่านที่มีเด็กทารกอายุต่ำกว่า 2 ขวบ ร่วมเดินทางไปด้วย (กรุณาแจ้งให้บริษัทฯ ทราบก่อนจองตั๋วเพื่อหาข้อสรุปพร้อมกัน) โดยบริษัทฯ ต้องกราบขออภัยเพราะเด็กเล็กอาจจ่อแรงแบบกวนผู้เดินทางท่านอื่น ยกเว้นตั๋ววีลแชร์ส่วนตัว
6. บริษัทฯ ขอสงวนสิทธิ์ในการพิจารณาให้หรือไม่ให้บริการแก่ท่านที่เป็นพระภิกษุสงฆ์หรือนักบวชในบางรายการตั๋วหรือบางเส้นทาง ยกเว้นตั๋ววีลแชร์ส่วนตัว
7. บริษัทฯ ขอสงวนสิทธิ์ในการยกเลิกเที่ยวบินของเที่ยวบินที่จองตั๋วไว้แล้ว แต่ไม่ชำระเงินมัดจำภายในระยะเวลาที่กำหนด ให้แก่ลูกค้าท่านต่อไปที่แจ้งชื่อรอไว้ ทั้งนี้เพื่อประโยชน์ของผู้ร่วมเดินทางท่านอื่น
8. บริษัทฯ ขอสงวนสิทธิ์ในการยกเลิกการเดินทางในกรณีที่มีผู้เดินทางต่ำกว่า 15 ท่าน โดยจะแจ้งให้ผู้เดินทางทราบล่วงหน้าก่อนเดินทางไม่น้อยกว่า 15 วัน และยินดีจะจัดหาคณะทัวร์อื่นทดแทนหากท่านต้องการ
9. ในกรณีที่ท่านยกเลิกการเดินทาง บริษัทฯ ขอสงวนสิทธิ์ในการหักเงินค่าใช้จ่าย โดย หากยกเลิกก่อนเดินทาง 14 วัน ขอหักร้อยละ 50 ของอัตราค่าบริการ หากยกเลิกก่อนเดินทาง 7 วัน ขอหักร้อยละ 100 ของอัตราค่าบริการ
10. ในกรณีที่ท่านขอเปลี่ยนตัวผู้เดินทาง โดยสามารถขอวีซ่าได้ทันภายในกำหนดเวลา บริษัทฯ ขอสงวนสิทธิ์ในการคิดค่าใช้จ่ายเพิ่มเติมเฉพาะค่าธรรมเนียมในการยื่นวีซ่าและค่าเปลี่ยนชื่อตัวเครื่องบินเท่านั้น เว้นแต่ตัวเครื่องบินที่ไม่อนุญาตให้เปลี่ยนชื่อหรือคืนตัว
11. บริษัทฯ ขอสงวนสิทธิ์ไม่คืนค่าธรรมเนียมการยื่นวีซ่าในทุกกรณี หากมีกรณียื่นวีซ่าแล้ว
12. บริษัทฯ ขอสงวนสิทธิ์ไม่รับผิดชอบต่อการที่ท่านถูกปฏิเสธไม่ให้เดินทางเข้าหรือออกจากประเทศใด ๆ อันเนื่องมาจากเหตุผลส่วนตัวของท่านผู้เดินทาง เช่น เอกสารการเดินทางไม่ถูกต้อง, พกพาสินของผิดกฎหมาย หรือมีความประพฤติส่อไปในทางเสื่อมเสีย รวมถึงการที่มีได้เดินทางเพราะเหตุภัยธรรมชาติ หรือการยกเลิกเที่ยวบิน
13. สำหรับท่านผู้เดินทางที่ประสงค์จะซื้อตัวเครื่องบินภายในประเทศเพิ่มเติม ( นอกเหนือจากรายการตามตั๋ว ) หรือดำเนินการใด ๆ ที่ก่อให้เกิดค่าใช้จ่าย กรุณาแจ้งให้บริษัทฯ ทราบก่อน เพื่อขอคำยืนยันสำหรับการออกเดินทางของตัวที่นั่ง ๆ หากท่านผู้เดินทางซื้อตัวหรือชำระค่าใช้จ่ายใด ๆ ไป โดยไม่ได้รับการยืนยันดังกล่าว แล้วต่อมาตัวที่นั่ง ๆ ไม่สามารถออกเดินทางได้ ทางบริษัทฯ ขอสงวนสิทธิ์ไม่รับผิดชอบสำหรับค่าใช้จ่ายที่เกิดขึ้น
14. บริษัทฯ จะส่งกำหนดการท่องเที่ยว (ไฟนอลโปรแกรม) ให้แก่ท่านก่อนการเดินทางไม่น้อยกว่า 10 วัน หากท่านเห็นว่ารายการท่องเที่ยวดังกล่าวไม่ตรงตามความประสงค์ของท่าน ไม่ว่าจะเพราะการเปลี่ยนแปลงของโรงแรมที่พัก หรือการปรับเปลี่ยนรายการท่องเที่ยวใด ๆ ท่านมีสิทธิ์ขอยกเลิกการเดินทางได้เป็นกรณีพิเศษ โดยแจ้งให้บริษัทฯ ทราบก่อนออกเดินทางไม่น้อยกว่า 5 วัน หากท่านยืนยันจะออกเดินทาง บริษัทฯ ขอถือเอาตามไฟนอลโปรแกรมเป็นยุติ เว้นแต่ ในกรณีที่เกิดเหตุจำเป็นหรือสุดวิสัย อาทิ การล่าช้าของสายการบิน, การนัดหยุดงาน, การประท้วง, การจลาจล, ภัยธรรมชาติ, อุบัติเหตุ, ปัญหาการจราจร ฯลฯ บริษัทฯ ขอสงวนสิทธิ์ในการเปลี่ยนแปลงไฟนอลโปรแกรมตามความเหมาะสม ทั้งนี้เพื่อคำนึงถึงความปลอดภัย และรักษาผลประโยชน์ของท่านให้ได้มากที่สุด

15. สถานที่ท่องเที่ยวที่ระบุในรายการได้รวมค่าเข้าชมไว้แล้ว หากในวันเดินทาง สถานที่ท่องเที่ยวดังกล่าวปิดทำการ บริษัทฯ จะคืนเงินค่าเข้าชมให้แก่ท่านตามที่ระบุไว้ในเอกสารของสถานที่นั้น ๆ หรือจะสลับปรับเปลี่ยนรายการเพื่อให้ท่านสามารถเข้าชมได้ แต่ในกรณีที่มีเหตุล่าช้าหรือเหตุอื่นใดเกิดขึ้นระหว่างการเดินทางทำให้ท่านไม่สามารถเข้าชมสถานที่ท่องเที่ยวดังกล่าวได้ โดยมีใช้ความผิดของบริษัทฯ บริษัทฯ ขอสงวนสิทธิ์ไม่คืนเงินค่าเข้าชมให้แก่ท่าน
16. บริษัทฯ ขอสงวนสิทธิ์ไม่รับผิดชอบต่อการสูญหายหรือเสียหายอย่างใด ๆ อันเกิดขึ้นแก่ทรัพย์สินของท่าน อันเนื่องจากการโจรกรรม และ/หรือความประมาทจากตัวนักท่องเที่ยวเอง
17. ของกำนัลต่าง ๆ ที่บริษัทฯ มอบให้ ( ถ้ามี ) เช่น กระเป๋าเดินทาง ไม่สามารถหักทอนเป็นส่วนลดเป็นตัวแทนได้ โดยท่านสามารถเลือกใช้ของกำนัลดังกล่าวในขณะร่วมเดินทางไปกับคณะทัวร์หรือไม่ก็ได้ตามอัธยาศัย
18. ตำแหน่งที่นั่งบนเครื่องบินเป็นไปตามเงื่อนไขตัวเครื่องบินแบบหมู่คณะของสายการบินต่าง ๆ บริษัทฯ ไม่สามารถเลือกตำแหน่งที่นั่งได้เอง ทั้งนี้บริษัทฯ จะพยายามจัดที่นั่งให้แก่ท่านและครอบครัวตามความเหมาะสมให้ดีที่สุดภายใต้ลักษณะตำแหน่งที่นั่งแบบหมู่คณะที่สายการบินจัดให้มา
19. บริษัทฯ ขอต้อนรับและมีความยินดีที่ได้ให้บริการแก่ท่านผู้เดินทางที่เชื่อมั่นในมาตรฐานของบริษัทฯ ซึ่งประสงค์จะเดินทางไปท่องเที่ยวพักผ่อนแบบหมู่คณะ และเข้าใจถึงวิถีชีวิตตลอดจนวัฒนธรรมของประเทศที่ท่านได้เดินทางไป
20. เมื่อท่านจองทัวร์และชำระมัดจำแล้ว หมายถึงท่านยอมรับในข้อความและเงื่อนไขที่บริษัทฯ แจ้งแล้วข้างต้น